

リビングの延長に広いウッドデッキを設けたLDK+G。  
バーベキュー等、様々な用途にお使いいただけます。  
玄関にはシューズクロークを設け  
すっきりとお使いいただけます。  
家族の繋がりを意識したリビング階段です。



**玄関**  
玄関にはシューズクローク付遊び道  
具もスッキリ収納。

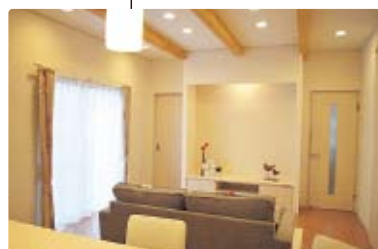
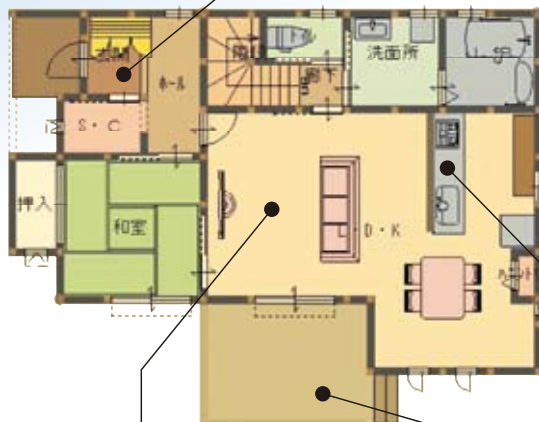


**ウォークイン  
クローゼット**  
寝室にはウォーク  
インクローゼット  
と収納が一つ。収  
納力は抜群です。

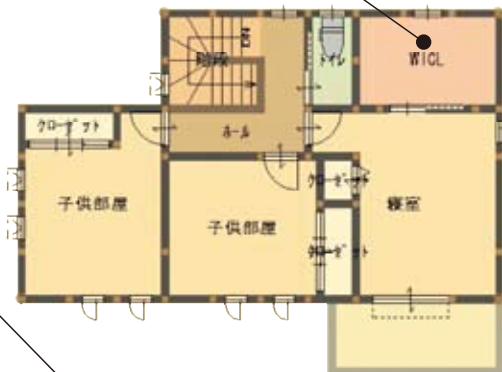


**花ヶ島プラン**

建設地/宮崎市花ヶ島町鴨ノ丸864番12  
用途地域/準工業地域 敷地面積/168.85㎡(51.07坪)  
1F床面積/66.37㎡(20.07坪) 2F床面積/54.00㎡(16.33坪)  
延床面積/120.37㎡(36.40坪) 構造/在来木造



**LDK**  
家族が集まるリビング階段にしました。



**ウッドデッキ**  
ウッドデッキも  
広々としています。



**キッチン**  
対面式のキッチンで奥様の視線を  
考慮して配置しました。

**丸商建設のステキ1000シリーズは多彩なアイディアで楽しく「選べる」システム**

プラン 自由設計	×	玄関ドア 約170種	×	外壁材 約200種	×	屋根材 約50種	×	床材 約7種	×	壁クロス 約200種
システムキッチン 2メーカー	×	システムバス 3メーカー	×	洗面化粧台 3メーカー	×	ウォシュレットイレ 2メーカー	×	2Fでも平屋でも対応 <small>2階建ての場合~120㎡(36.32坪) 平屋建ての場合~110㎡(33.27坪)</small>		

販売価格 **= 1,200万円 (税込)**  
丸商建設は追加料金を頂きません。

広々としたLDKに和室が繋がっているので、大勢のお客様が来ても大丈夫！  
客間としてもお使いいただけます。  
リビングには通常よりも1.5倍大きい窓にしているので、  
解放感も抜群です。



**島之内プラン**

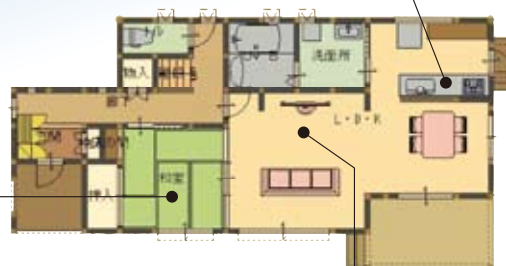
建設地/宮崎市大字島之内字永池9351-3 用途地域/第1種低層住居専用地域  
敷地面積/211.52㎡(63.98坪) 1F床面積/67.50㎡(20.41坪)  
2F床面積/52.50㎡(15.88坪) 延床面積/120.00㎡(36.30坪) 構造/在来木造



**キッチン**  
キッチン横に洗面  
所を設け家事動線  
を短くしています。



**ウォークイン  
クローゼット**  
寝室はすっきり使えるよ  
うに収納を充実させました。



**和室**  
LDKとつながって  
おり、大人数の方が来  
られても大丈夫。



**LDK**  
リビングのテレ  
ビボードは大迫  
力です。



**バルコニー**  
バルコニーも大きく、  
洗濯物も十分干せ  
ます。

**太陽光発電も好評販売中!**

シャープなら、それぞれの屋根で、より多く発電できる  
最適な太陽電池モジュールの設置が可能です。



**1kwあたり43万円 例)3kwで129万円**

ステキ1000シリーズは  
**長期優良住宅**  
にも対応しております。