

# MODEL HOUSE GRAND OPEN

イメージイラストですので実際の仕様・仕上げと異なる場合があります。

1F

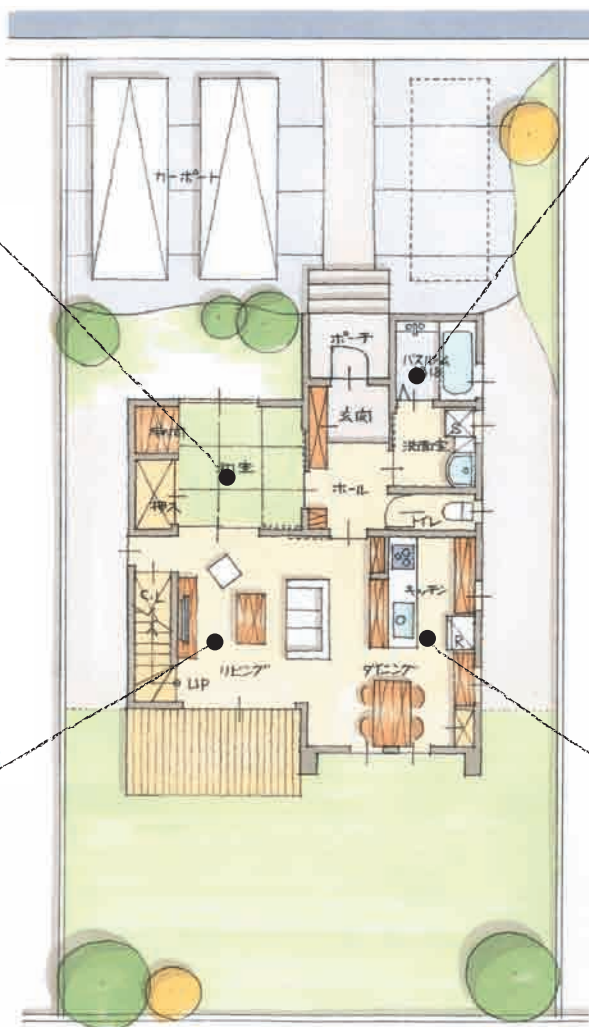
## Japanese-style room 和室(多目的室)

独立型の和室はLDKと繋がる便利なスペースです。



## リビング Living

家族が集う明るく開放的なLDK。



## 浴室 Bathroom

「ほっからり床」の浴室はゆったりあったか。



## 収納 Closet

大型のクローゼットは収納に大変便利!!



## ダイニング Dining

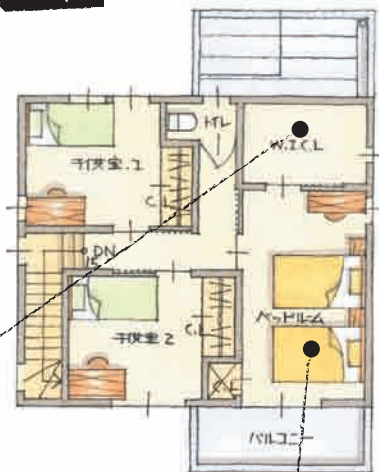
家族が見渡せる対面式キッチン。子供や家族の見える心安らぐ空間です。



2F

## 主寝室 Bed room

大型のクローゼットが付いた広く明るい寝室。



所在地:日向市中堀町2丁目52-3  
敷地面積:248.47㎡(75.16坪)

1F床面積:65.00㎡(19.66坪)  
2F床面積:56.00㎡(16.93坪)  
延床面積:121.00㎡(36.60坪)

用途地域:第1種低層地域  
建ぺい率:50% 容積率:100%

学区:日知屋東小学校・富島中学校  
建築年月日:平成23年11月



MARUSHO SPECIAL PRICE

販売価格 土地+建物 **2,250万円** (税込)  
オール電化・照明・カーテン・エアコン1台込

返済例

2,250万円借入の場合 ※鹿児島銀行 住宅ローン 当初5年固定  
最大引下げ後 0.9% 35年返済の場合 ボーナス併用  
月々 **52,753円**  
ボーナス **58,399円** (年2回)

ステキ1000シリーズは多彩なアイデアで楽しく「選べる」システム

プラン 自由設計 × 玄関ドア 約170種 × 外壁材 約200種 × 屋根材 約50種 × 床材 約7種 × 壁クロス 約100種  
システムキッチン 3メーカー × システムバス 3メーカー × 洗面化粧台 3メーカー × ウォシュレットトイレ 2メーカー × 2Fでも平屋でも対応  
2階建ての場合~120㎡(36.32坪)  
平屋建ての場合~110㎡(33.27坪)

販売価格 **1,200万円** (税込)  
丸商建設は追加料金を頂けません。

仮設工事費や  
屋外排水工事等も  
含まれます。