

丸商建設モデルハウス 展示販売会

MARUSHO PRESENTS

This time, the Marusho is now doing an exhibition at the East Agatha. We look forward to your visit everyone. Brought up from your house that aims to make love to continue in the future.

2/11(土)・12(日)
10:00-17:00

土地+建物 (税込)
1,790万円
照明・カーテン・エアコン1台込



月々の
お支払い
Monthly payment

49,699円

ボーナス払い **0円**

1,790万円借入：鹿児島銀行 35年払 5年固定0.9%の場合

月々の
家賃
Monthly Rent

月々50,000円お支払いの場合

5年後 300万円
15年後 900万円
35年後 2,100万円

① 賃貸住宅は居住し続けるかぎり家賃を支払い続けなければなりません

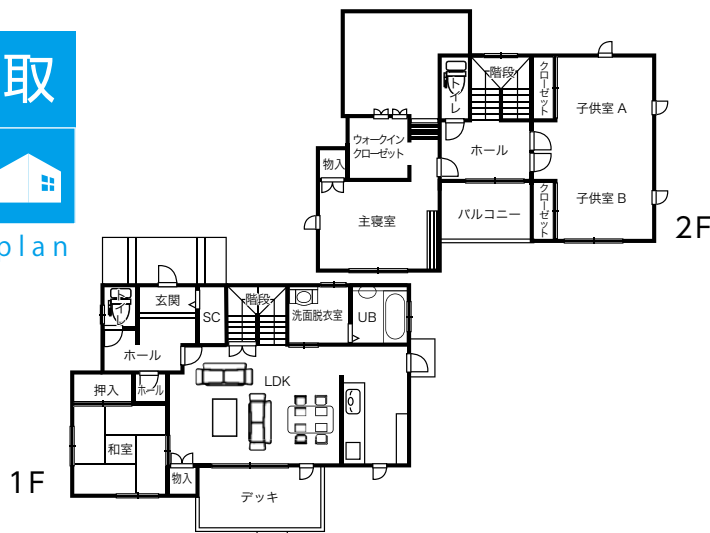
**低金利の今が、家賃並みの支払いで
住宅を購入するチャンスです!!**

物件
概要
Property Outline

所在地：串間市大字西方字立山7264-18
土地面積：287.15㎡(86.86坪)
建物面積：1F/67.00㎡ 2F/56.80㎡
延床面積：123.80㎡(37.44坪)
築年月：平成23年12月



間取
り
Floor plan



お客様から育てられ36年、これからも愛される家造りを目指しつづけます。



株式会社 **丸商建設**

この物件に関するお問い合わせは

TEL.(0987)25-1123
FAX.(0987)25-3839

【日南店】日南市星倉2丁目9-13

広告有効期限/2012.2.29まで

心地よい暮らしと、
心地よい未来のために

「電気とつくる
今よりちょっといい毎日。
豊かでムダのないこれからの暮らし。」

オール電化4つのメリット

- クリーン** 空気を汚さないから、体にやさしく健康的。
- 安全** 火を使わないから、とにかく安心。
- 快適** 家事も掃除もラクラク。とても便利で快適。
- 経済的** 割安な深夜料金。省エネ効果・経済性も高く。

遮熱高断熱型Low-E複層ガラス

特殊金属膜効果で、
夏は強い日差しをカット、
冬は暖か。

遮熱性 冷暖房効果を高める日射遮熱。夏の強い日差しに有効なのは遮熱高断熱複層ガラスです。

■日射侵入率比較 ガラス厚3mm、空気層12mm



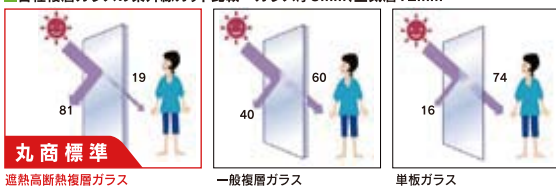
断熱性 高断熱複層ガラスの断熱性能は快適な室内環境をつくれます。

■単板ガラスに対する熱の逃げる割合 ガラス厚3mm、空気層12mm



UVカット 人体に有害な電磁波、紫外線。遮熱高断熱複層ガラスは紫外線もカットします。

■各種複層ガラスの紫外線カット比較 ガラス厚3mm、空気層12mm



遮熱性 42%
日射熱侵入率

断熱性 1.7 W/m²·k
熱貫流率

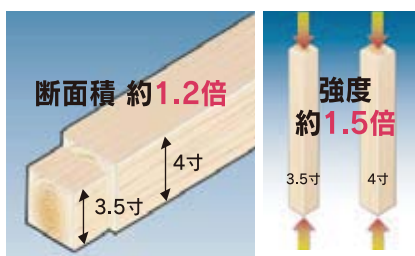
UVカット 81%
紫外線カット率

防露性 -23℃
結露発生時の外気温

特殊金属膜 (Low-E膜)

環境配慮型商品 eco HL 高断熱 遮熱

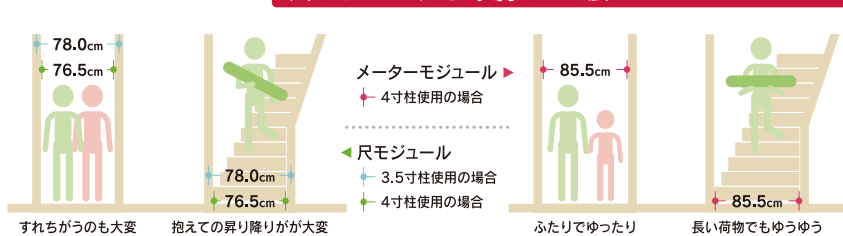
室外側 室内側



プレカット加工・オール4寸柱

プレカット加工とは、木造住宅の柱や梁の継ぎ手・仕口を従来は手工具で加工していたものを機械で行なう技術です。設計図の情報をコンピューターで読み取り、それを全自動加工機によって切削することで精度の高い柱や梁を加工します。また構造躯体の柱は4寸柱を標準仕様としました。3.5寸の柱と比べると断面積約1.2倍、強度約1.5倍の差があります。是非、上棟時に違いを確認して下さい。

メーターモジュール 尺モジュールより約21%広い



ベタ基礎・キソパッキン工法



- 床下木部を湿気から守り、腐れやシロアリを寄せ付けない!
- 断熱材の性能を高める省エネ効果。暑いところでは爽やか、寒いところでは暖かくなる
- 高耐久性で二世帯、三世帯と長持ちする!
- 唯一阪神淡路大震災の震源地でも被害件数ゼロの実績 (地震でもずれない)
- 自信があるから10年間・最高500万円の長期安心補償です。

丸商建設の家なら安心

シックハウス対策

人体に影響を及ぼすホルムアルデヒドは一般建材に多く含まれています。弊社ではフローリングをはじめ、すべての建材・住器などに、最も発散量の少ないF☆☆☆☆建材を選択、使用しています。



ヘッダー配管

- 水洗の同時利用による流量変化が少なく安定した給水給湯が得られます。
- 樹脂管のため、錆や腐食の心配がありません。万が一劣化した場合でも抜き出して簡単に交換できるので、建物(壁や床)を壊す必要がありません。

まもりすまい保険 10年保証

住宅瑕疵担保履行法に基づき定められた、構造耐力上主要な部分および雨水の浸入を防止する部分に関する10年間の瑕疵担保責任の範囲が保険の対象となります。

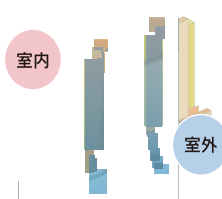


万全のアフターメンテナンス

緊急時はもちろん、定期的な訪問とメンテナンスを行っています。県内一円すみずみまで万全のサポート体制を整えています。

通気工法

建物の耐久性を維持するためには、壁の通気が重要です。壁体内の結露や雨水の浸入を防ぐ通気層工法により、柱や土台などの腐食を防いで建物全体の耐久性能を高めています。



分譲地情報

Distribution of East Marusho

丸商建設ではお客様のニーズにお応えするために、多様な物件を取り揃えております。お気軽にお問い合わせくださいませ。

- 寺里分譲地(残り1区画)
287.17m²(88.87坪)
- 上ノ町分譲地(残り2区画)
B号地 286.45m²(86.65坪)
H号地 265.22m²(80.22坪)

