

ステキ1000 最新モデルハウス販売会

玄関 Entrance

玄関にはシューズクロークを
設け広々と使えます。

和室(多目的室)

リビングとつながった和室は
客間としてもお使いいただけ
ます。



子供部屋 Kids room

お子様の成長に合わせて
区切ることも可能です。

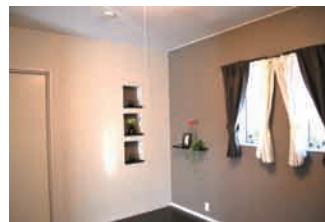
リビングダイニング Living Dining

対面キッチンで家族との会話を楽し
みながらお料理ができます。



寝室 Bed room

寝室にはウォークインクロー
ゼットも完備。



* 平屋造りの良いところ*

ワンフロアなのでどの部屋にいても自然と触れ合える。

1つの床で繋がっているのが家族の気配を感じとることができ、
間取りも皆が集えるようにリビングを中心とした

* 笑顔が絶えない家を目指しました。

魅力いっぱいの平屋造りの家を体感しに来ませんか。



MARUSHO SPECIAL PRICE

販売価格 2,340万円 (税込)
土地+建物
オール電化・照明・カーテン・エアコン1台・外構庭付

返済例

2,340万円借入の場合 月々 64,969円
ボーナス 0円
※鹿児島銀行 住宅ローン 当初5年固定
最大引下げ後 0.9% 35年返済の場合

所在地:宮崎市佐土原町下田島19793-3
用途地域:第2種低層住居専用地域
敷地面積:398.34㎡(129.46坪)
延床面積:110.50㎡(33.42坪)
建築面積:113.93㎡
構造:在来木造

ステキ1000シリーズは多彩なアイディアで楽しく「選べる」システム

プラン 自由設計	×	玄関ドア 約170種	×	外壁材 約200種	×	屋根材 約50種	×	床材 約7種	×	壁クロス 約100種	=	販売価格 1,200万円 (税込)
システムキッチン 3メーカー	×	システムバス 3メーカー	×	洗面化粧台 3メーカー	×	ウォシュレットトイレ 2メーカー	×	2Fでも平屋でも対応 <small>2階建ての場合~120㎡(36.2坪) 平屋建ての場合~110㎡(32.7坪)</small>		丸商建設は追加料金を頂けません。		

仮設工事費や
屋外排水工事等も
含みます。

太陽光も
丸商建設へ

1kw=43万円 シャープ製

